



FICHA RESUMEN DE PROCEDIMIENTOS DE AERÓDROMO

Última revisión: 06/04/2021 (AIRAC 02/21)

TORREJÓN - LETO DEP04 - ARR22

LETO_M_TWR 122.100	LETO_MIL_APP 119.950	VOR VTF 115.100
ILS 22 109.500 (224°)	ILS 32R (LEMD) 109.100 (323°)	TACAN TJZ CH 72X

DEP RWY 04	
SID	Init. Climb
BARDI 2J	13000ft
CCX 3J	13000ft
CJN 4Q	13000ft
NANDO 3Q	13000ft
PINAR 6G	13000ft
RBO 4G	13000ft
SIE 3G	13000ft
VTB 2J	13000ft
ZMR 1J	13000ft
OSCAR 1F	13000ft
ZMR2U	13000ft
KAMPO 1N*	13000ft
NVS 1J*	13000ft
TLD 1D*	13000ft

*Reactores Militares

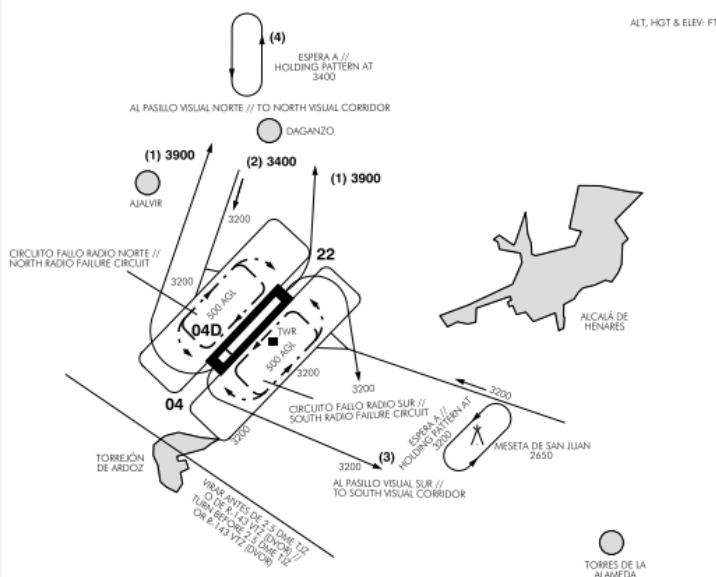
ARR RWY 22		
STAR	IAF (Alt/FL min) - HOLD	APP
BAN 5T	DUKKE (6000FT) - H	ILSZ22 VOR22
MORAL 3T		
NASOS 2T		
ORBIS 2T		
PRADO 1T		
RIDAV 1T		
SOTUK 4T		
TERSA 2T		
TLD 3T		
VILLA 1T		
ZMR 2Z		

Aproximación Radar:
Separación horizontal **3 NM**

	TORA (m) (Take-Off Run Available)	TODA (m) (Take-Off Distance Available)	ASDA (m) (Accelerate-stop distance available)	LDA (m) (Landing distance available)
RWY 22	3658	3658	4253	3658
RWY 04	3658	3658	3743	3658
RWY 04(D)	2752	2752	2837	2752

	Límites Verticales	Clase	Resp.
ATZ	SFC - 3000ft AGL ⁽¹⁾	D	LETO_M_TWR
TMA	LOWER LIMIT TMA ⁽²⁾ - FL195	A	LETO_MIL_APP LEMD_W_APP

(1) O techo de nubes, lo que resulte más bajo
(2) Ver el AIP o Insignia



Leyenda: **SID/STAR/IAF/APP preferente** SID/STAR/IAF/APP no preferente **SID/STAR RNAV preferente** SID/STAR RNAV no preferente

ONLY FOR SIMULATION PURPOSES - NOT VALID FOR REAL OPERATIONS
SOLO PARA USO EN SIMULACIÓN - NO VÁLIDO PARA OPERACIONES REALES



FICHA RESUMEN DE PROCEDIMIENTOS DE AERÓDROMO

Última revisión: 06/04/2021 (AIRAC 02/21)

TORREJÓN - LETO RWY04

LETO_M_TWR 122.100	LETO_MIL_APP 119.950	VOR VTF 115.100
ILS 22 109.500 (224°)	ILS 32R (LEMD) 109.100 (323°)	TACAN TJZ CH 72X

DEP RWY 04	
SID	Init. Climb
BARDI 2J	13000ft
CCX 3J	13000ft
CJN 4Q	13000ft
NANDO 3Q	13000ft
PINAR 6G	13000ft
RBO 4G	13000ft
SIE 3G	13000ft
VTB 2J	13000ft
ZMR 1J	13000ft
OSCAR 1F	13000ft
ZMR2U	13000ft
KAMPO 1N*	13000ft
NVS 1J*	13000ft
TLD 1D*	13000ft
*Reactores Militares	

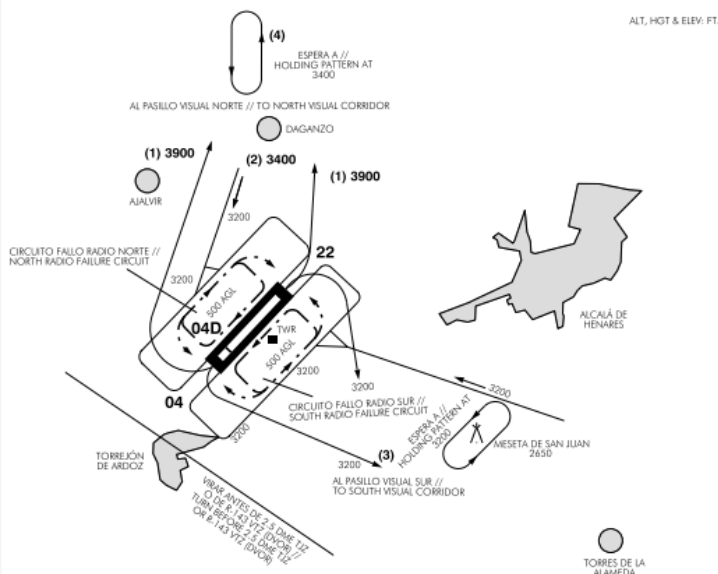
ARR RWY 04		
STAR	IAF (Alt/FL min) - HOLD	APP
MORAL 4C (32L)	TOBEK (5000) - H	LOCB LOCA VORB VORA
NONTU 2C (32L)		
RIDAV 3C (32L)		
SOTUK 3C (32L)		
TLD 2C (32L)		
ZMR 4C (32L)		
ADUXO1D (32R)	ASBIN (6000) - H	
BANEV 2D (32R)		
NASOS 1D (32R)		
PRADO 2D (32R)		
TERSA 2Z (32R)		
VILLA 2D (32R)		

Aproximación Radar:
Separación horizontal **3 NM**

	TORA (m) (Take-Off Run Available)	TODA (m) (Take-Off Distance Available)	ASDA (m) (Accelerate-stop distance available)	LDA (m) (Landing distance available)
RWY 04	3658	3658	3743	3658
RWY 04(D)	2752	2752	2837	2752

	Límites Verticales	Clase	Resp.
ATZ	SFC - 3000ft AGL ⁽¹⁾	D	LETO_M_TWR
TMA	LOWER LIMIT TMA ⁽²⁾ - FL195	A	LETO_MIL_APP LEMD_W_APP

(1) O techo de nubes, lo que resulte más bajo
(2) Ver el AIP o Insignia



Leyenda: **SID/STAR/IAF/APP preferente** SID/STAR/IAF/APP no preferente **SID/STAR RNAV preferente** SID/STAR RNAV no preferente

ONLY FOR SIMULATION PURPOSES - NOT VALID FOR REAL OPERATIONS
SOLO PARA USO EN SIMULACIÓN - NO VÁLIDO PARA OPERACIONES REALES



FICHA RESUMEN DE PROCEDIMIENTOS DE AERÓDROMO

Última revisión: 06/04/2021 (AIRAC 02/21)

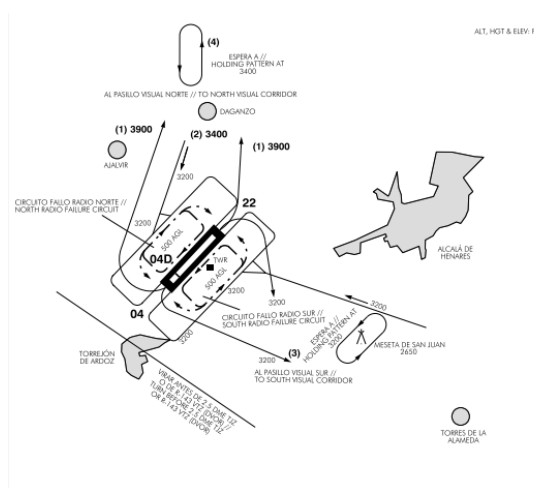
TORREJÓN - LETO RWY 22

LETO_M_TWR 122.100	LETO_MIL_APP 119.950	VOR VTF 115.100
ILS 22 109.500 (224°)	ILS 32R (LEMD) 109.100 (323°)	TACAN TJZ CH 72X

DEP RWY 22	
SID	Init. Climb
BARDI 2H	13000ft
CCS 3H	13000ft
CJN 2B	13000ft
NANDO 3H	13000ft
PINAR 6F	13000ft
RBO 4F	13000ft
SIE 3F	13000ft
VTB 3Z	13000ft
ZMR 1Y	13000ft
OSCAR 2G	13000ft
BAN 2M*	13000ft
CJN 2M*	13000ft
KAMPO 1M*	13000ft
NVS 1M*	13000ft
PINAR 1M*	13000ft
SIE 1M*	13000ft
TLD 1M*	13000ft
OSCAR 1R*	13000ft
BAN 2P**	13000ft
CJN 4D**	13000ft
KAMPO 1P**	13000ft
NVS 1T**	13000ft
PINAR 1P**	13000ft
SIE 1Y**	13000ft
TLD 1Y**	13000ft
ZMR 2D**	13000ft
*Reactores Militares	
**Aeronaves pesadas Militares	

ARR RWY 22		
STAR	IAF (Alt/FL min) - HOLD	APP
BAN 5T	DUKKE (6000FT) - H	ILSZ22 VOR22
MORAL 3T		
NASOS 2T		
ORBIS 2T		
PRADO 1T		
RIDAV 1T		
SOTUK 4T		
TERSA 2T		
TLD 3T		
VILLA 1T		
ZMR 2Z		

Aproximación Radar:
Separación horizontal **3 NM**



	TORA (m) (Take-Off Run Available)	TODA (m) (Take-Off Distance Available)	ASDA (m) (Accelerate-stop distance available)	LDA (m) (Landing distance available)
RWY 22	3658	3658	4253	3658

	Límites Verticales	Clase	Resp.
ATZ	SFC - 3000ft AGL(1)	D	LETO_M_TWR
TMA	LOWER LIMIT TMA(2) - FL195	A	LETO_MIL_APP LEMD_W_APP
(1) O techo de nubes, lo que resulte más bajo			
(2) Ver el AIP o Insignia			

Leyenda: **SID/STAR/IAF/APP preferente** SID/STAR/IAF/APP no preferente **SID/STAR RNAV preferente** SID/STAR RNAV no preferente

ONLY FOR SIMULATION PURPOSES - NOT VALID FOR REAL OPERATIONS
SOLO PARA USO EN SIMULACIÓN - NO VÁLIDO PARA OPERACIONES REALES