



ATENCIÓN: La División Española de IVAO se reserva el derecho a que los datos no estén al día, por lo que esta ficha siempre debe ser contrastada **con las cartas del AIP en vigor** que **prevalecerán sobre los datos aquí expuestos.**

FICHA RESUMEN DE PROCEDIMIENTOS DE AERÓDROMO

Última revisión: 14/04/2022 (AIRAC 22/03)

BILBAO - LEBB	RWY 30 (PREF.) RWY 28
----------------------	---------------------------------

COM / NAV:

LEBB_GND 121.700	LEBB_TWR 118.500	LEBB_APP 127.450
VOR BLV 115.900	LB 395	ILS IBL (RWY30) 110.300 (298° MAG)

DEP RWY 30	
SID	Init. Climb
AMTOS 4C	FL80
BISKA 4A	FL80
CALCE 5A	FL80
DOSUL 3A	FL80
MAPAX 3A	FL80
PPN 2E (B-RNAV)	FL80
SSN 2A (B-RNAV)	FL80
AMTOS 3A	FL80
PPN 2F	FL80
SSN 2C	FL80

ARR RWY 30		
STAR	IAF (Alt/FL min) - HOLD	APP
CEGAM 2Q (B-RNAV)	KARMA (6000) SARRA (6000) - H	ILS-Z
DGO 1Q (B-RNAV)		
DOSUL 3Q	SARRA (6000) - H	
MAPAX 2Q		
SNR 3Q		
CEGAM 2K	PAKKI (5200)	VOR
DGO 1L	ALBIZ (6000) - H	
DOSUL 3K	ALBIZ (6000)) - H	
SNR 3K	ALBIZ (6000)) - H	
MAPAX 2K	PAKKI (5200)	

	TORA (m) (Take-Off Run Available)	TODA (m) (Take-Off Distance Available)	ASDA (m) (Accelerate-stop distance available)	LDA (m) (Landing distance available)
RWY 30	2600	2700	2600	2140
(INT C2)	2335	2435	2335	-

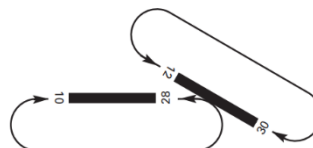
DEP RWY 28	
SID	Init. Climb
AMTOS 2S	FL80
BISKA 2S	FL80
CALCE 3S	FL80
DOSUL 2S	FL80
MAPAX 2S	FL80
PPN 1S	FL80
SSN 1S	FL80

ARR RWY 28		
STAR	IAF (Alt/FL min) - HOLD	APP
n.a.		

	TORA (m) (Take-Off Run Available)	TODA (m) (Take-Off Distance Available)	ASDA (m) (Accelerate-stop distance available)	LDA (m) (Landing distance available)
RWY 28	1910	2055	1910	1355
(STOP BAR)	1640	1785	1640	-

	Límites Verticales	Clase	Resp.
ATZ	SFC-3000ft HGT ¹	D	LEBB_TWR
CTR	SEA-1640ft AGL ² GND-984ft AGL ²	D	LEBB_TWR
TMA	1000ft AGL - FL145	D	LEBB_APP

(1) O techo de nubes, lo que resulte más bajo
(2) Lo que resulte más alto



Aproximación Radar:
Separación horizontal **5 NM**

Leyenda: **SID/STAR/IAF/APP preferente** SID/STAR/IAF/APP no preferente **SID/STAR RNAV preferente** SID/STAR RNAV no preferente

ONLY FOR SIMULATION PURPOSES - NOT VALID FOR REAL OPERATIONS
SOLO PARA USO EN SIMULACIÓN - NO VÁLIDO PARA OPERACIONES REALES



ATENCIÓN: La División Española de IVAO se reserva el derecho a que los datos no estén al día, por lo que esta ficha siempre debe ser contrastada con las cartas del AIP en vigor que prevalecerán sobre los datos aquí expuestos.

FICHA RESUMEN DE PROCEDIMIENTOS DE AERÓDROMO

Última revisión: 14/04/2022 (AIRAC 22/03)

BILBAO - LEBB

RWY 12
RWY 10

COM / NAV:

LEBB_GND 121.700	LEBB_TWR 118.500	LEBB_APP 127.450
VOR BLV 115.900	LB 395	ILS IBO (RWY12) 111.550 (118° MAG)

DEP RWY 12

SID	Init. Climb
AMTOS 4D	FL80
BISKA 4B	FL80
CALCE 4B	FL80
DOSUL 3B	FL80
MAPAX 3B	FL80
PPN 1H	FL80
SSN 2B	FL80
AMTOS 4B	FL80
PPN 2G	FL80

ARR RWY 12

STAR	IAF (Alt/FL min) - HOLD	APP
CEGAM 3T	BLV (5600) - H	ILS-Z VOR
DGO 1T		
DGO 1Z	SOMAN (4500) SUNIR (4000) - H	ILS-Z
DOSUL 2T	ASPES (4000) SUNIR (4000) - H	
MAPAX 2T	SANBI (4000) SUNIR (4000) - H	
SNR 3T	KALDO (4000) ROSTO (4000) - H	VOR
DGO 2X		
DOSUL 2Z		
MAPAX 2Z		
SNR 3Z		

	TORA (m) (Take-Off Run Available)	TODA (m) (Take-Off Distance Available)	ASDA (m) (Accelerate-stop distance available)	LDA (m) (Landing distance available)
RWY 12	2540	2650	2540	2540

DEP RWY 10

SID	Init. Climb
AMTOS 2R	FL80
BISKA 2R	FL80
CALCE 3R	FL80
DOSUL 2R	FL80
MAPAX 2R	FL80
PPN 1R	FL80
SSN 1R	FL80
AMTOS 2X	FL80

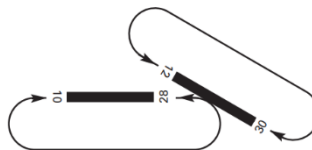
ARR RWY 10

STAR - RWY 28	IAF (Alt/FL min)	APP
n.a.		

	TORA (m) (Take-Off Run Available)	TODA (m) (Take-Off Distance Available)	ASDA (m) (Accelerate-stop distance available)	LDA (m) (Landing distance available)
RWY 10	1195	1195	1195	1910

	Límites Verticales	Clase	Resp.
ATZ	SFC-3000ft HGT ¹	D	LEBB_TWR
CTR	SEA-1640ft AGL ² GND-984ft AGL ²	D	LEBB_TWR
TMA	1000ft AGL - FL145	D	LEBB_APP

(1) O techo de nubes, lo que resulte más bajo
(2) Lo que resulte más alto



Aproximación Radar:
Separación horizontal **5 NM**

Leyenda: **SID/STAR/IAF/APP preferente** SID/STAR/IAF/APP no preferente **SID/STAR RNAV preferente** SID/STAR RNAV no preferente

ONLY FOR SIMULATION PURPOSES - NOT VALID FOR REAL OPERATIONS
SOLO PARA USO EN SIMULACIÓN - NO VÁLIDO PARA OPERACIONES REALES