

**CARTA DE APROXIMACIÓN  
POR INSTRUMENTOS - MIPS**

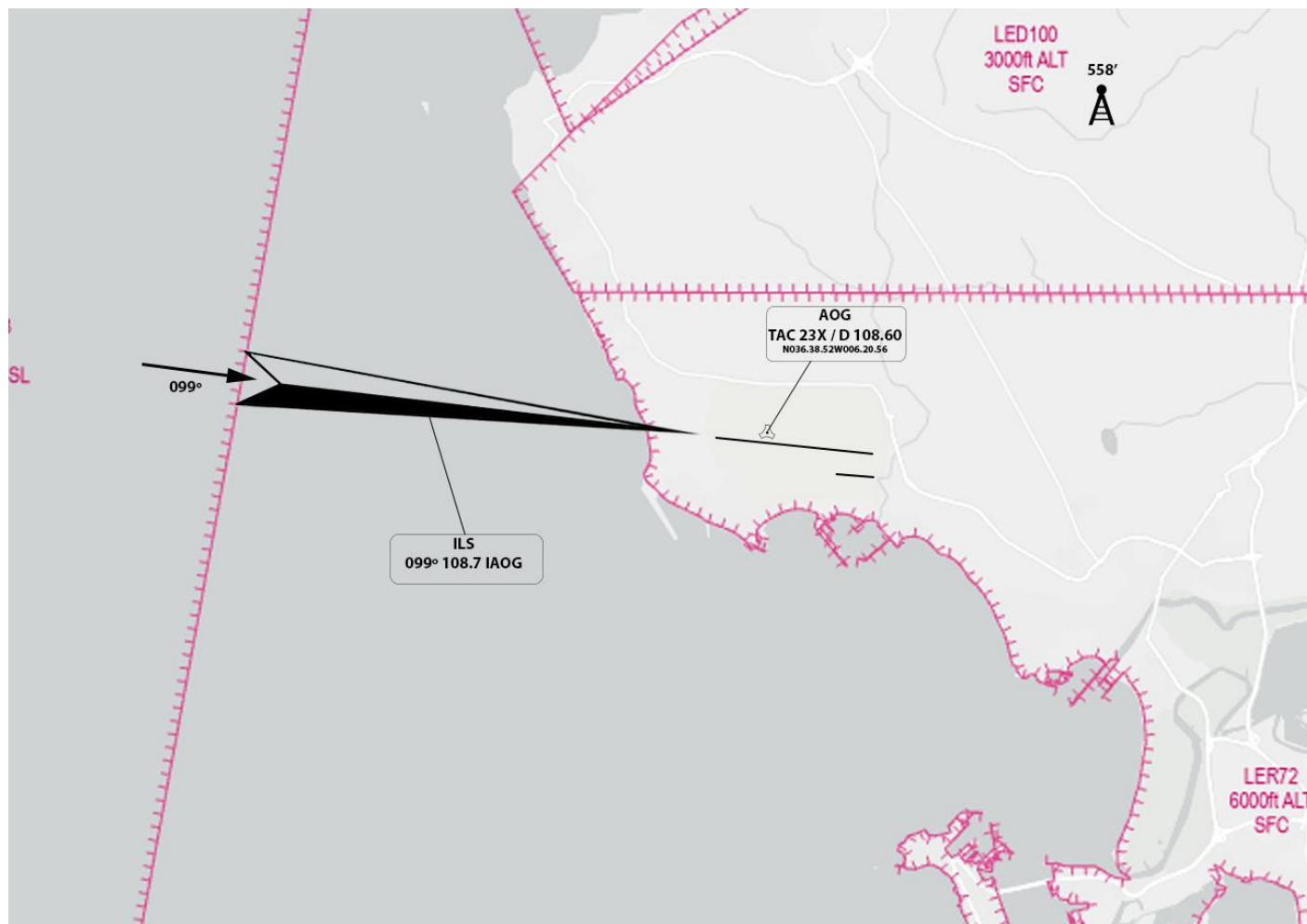
**CADIZ, ROTA  
APROXIMACIÓN PAR/SRA  
RWY-10**

**ELEV AD  
87**

**RWY 10 ELEV  
64'**

<b>APP 120.700</b>
<b>TWR 119.750</b>
<b>GCA 123.300</b>

**TA 6000'**



**FRUSTRADA: COMO INDIQUE EL CONTROLADOR DE RADAR // MISSED APPROACH: AS DIRECTED BY RADAR CONTROLLER.**

**PAR APP 10**

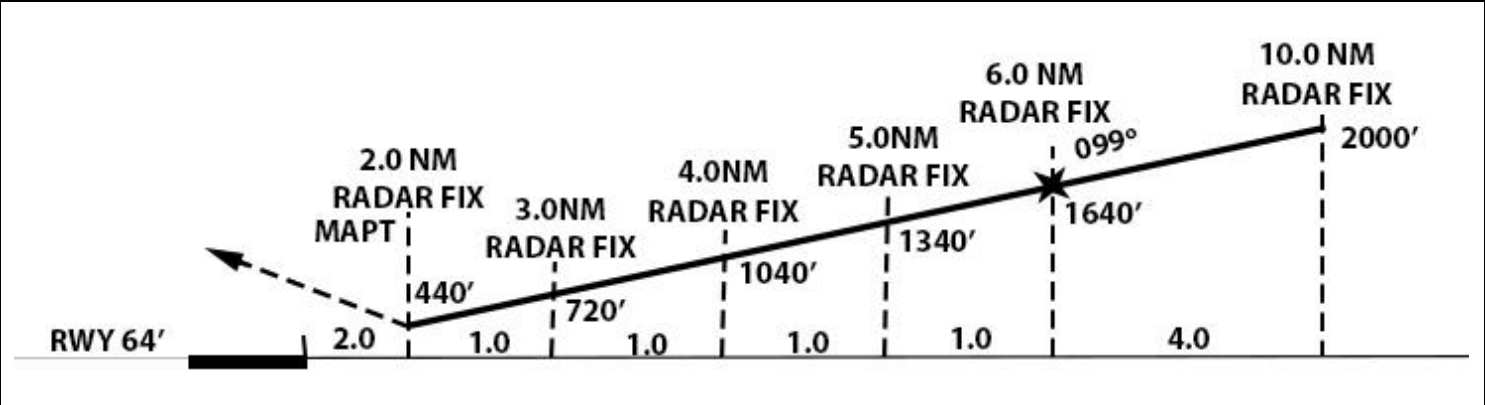
**DA(H) 264 (200')**

PAR 10 TCH 55'	GND SPEED - KTS		70	90	100	120	140	160
	PAR 10 GS 3.00°		372	478	531	637	743	849
PAR 10	A	200' – 1200m	<p><b>PRECAUCIÓN/ CAUTION:</b></p> <p>1. PAPI Y GS NO COINCIDEN // PAPI AND GS DO NOT MATCH.</p> <p>2. SI NO HAY SRA DISPONIBLE, PAR NO DISPONIBLE A MENOS QUE LA AERONAVE TENGA TACAN OPERATIVO. // IF THERE IS NO ASR AVAILABLE, PAR IS NOT AVAILABLE UNLESS THE AIRCRAFT HAS AN OPERATIONAL TACAN.</p>					
	B							
	C							
	D							

**ONLY FOR SIMULATION PURPOSES, NOT FOR REAL USE**

**SRA APP 10**

**MDA(H) 440' (376')**



**CIRCLE TO LAND**

**NO AUTORIZADO AL SUR DE LA PISTA**

			MAX KTS	MDA(H)	CEIL / VIS
SRA 10	A	400' - 1900m	100	520'(433')	500' - 1600m*
	B		135	590' (503')	500' - 1600m*
	C	400' - 2100m	180	690' (603')	600' - 2400m
	D		205	960' (873')	900' - 4400m

**\*DESPUÉS DE LA PRIMERA APROXIMACIÓN VIS 1900m // AFTER THE FIRST APPROACH VIS 1900m**

Algunas imágenes mostradas en esta página web (originales o modificadas) están basadas en cartas aeronáuticas de navegación, publicadas en el AIP o capturas de la aplicación INSIGNIA, con el consentimiento de ENAIRE, titular de los derechos de propiedad intelectual e industrial de dichos sitios web, así como de su contenido. Todo lo expuesto en esta página web es para uso exclusivo en simulación y no se permite su uso operacional.

Some images shown on this website are based on aeronautical navigation charts, published in the AIP or captured from the INSIGNIA application, with the consent of ENAIRE, owner of the intellectual and industrial property rights of that website, as well as their content. Everything stated on this website is for exclusive use in simulation and its operational use is not allowed.