



FICHA RESUMEN DE PROCEDIMIENTOS DE AERÓDROMO

Última revisión: 30/11/2022 (AIRAC 2312)

MURCIA - LEMI	RWY 23 (PREF.)
----------------------	-----------------------

COM / NAV:

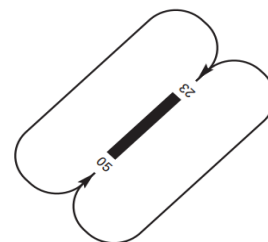
LEMI_GND 121.750	LEMI_TWR 121.325	LELC_APP 130.300
VOR MUR 114.850		ILS IRM (RWY23) 111.750 (226° MAG)

DEP RWY 23	
SID	Init. Climb
ALT 1S	Coordinar con APP
DINCO 1S	Coordinar con APP
RESTU 1S	Coordinar con APP

ARR RWY 23		
STAR	IAF (Alt/FL min) - HOLD	APP
ALT 1Q	DIXIR (FL75)	ILS VOR
ALT 1T	DITRE (FL90) - H	
PALOS 1Q		

	TORA (m) <small>(Take-Off Run Available)</small>	TODA (m) <small>(Take-Off Distance Available)</small>	ASDA (m) <small>(Accelerate-stop distance available)</small>	LDA (m) <small>(Landing distance available)</small>
RWY 23	3000	3060	3000	3000

	Límites Verticales	Clase	Resp.
CTR	SFC - 2800ft AMSL	D	LEMI TWR
SAN JAVIER CTA	1000 ft AGL - FL115	D	LELC APP



Leyenda: **SID/STAR/IAF/APP preferente** SID/STAR/IAF/APP no preferente **SID/STAR RNAV preferente** SID/STAR RNAV no preferente

ONLY FOR SIMULATION PURPOSES - NOT VALID FOR REAL OPERATIONS
SOLO PARA USO EN SIMULACIÓN - NO VÁLIDO PARA OPERACIONES REALES



FICHA RESUMEN DE PROCEDIMIENTOS DE AERÓDROMO

Última revisión: 30/11/2022 (AIRAC 2312)

MURCIA - LEMI	RWY 05
----------------------	---------------

COM / NAV:

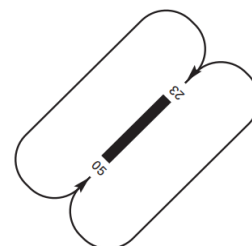
LEMI_GND 121.750	LEMI_TWR 121.325	LELC_APP 130.300
VOR MUR 114.850	VORTAC VSJ 113.000	

DEP RWY 05	
SID	Init. Climb
ALT 1L	Coordinar con APP
DINCO 1L	Coordinar con APP
RESTU 1L	Coordinar con APP

ARR RWY 05		
STAR	IAF (Alt/FL min) - HOLD	APP
BANSO 1T	NERKU (5500) - H	VOR
DINCO 1T	SANSI (4500) - H	
PALOS 1T		

	TORA (m) <small>(Take-Off Run Available)</small>	TODA (m) <small>(Take-Off Distance Available)</small>	ASDA (m) <small>(Accelerate-stop distance available)</small>	LDA (m) <small>(Landing distance available)</small>
RWY 05	3000	3060	3000	3000

	Límites Verticales	Clase	Resp.
CTR	SFC - 2800ft AMSL	D	LEMI TWR
SAN JAVIER CTA	1000 ft AGL - FL115	D	LELC APP



Leyenda: **SID/STAR/IAF/APP preferente** SID/STAR/IAF/APP no preferente **SID/STAR RNAV preferente** SID/STAR RNAV no preferente

ONLY FOR SIMULATION PURPOSES - NOT VALID FOR REAL OPERATIONS
SOLO PARA USO EN SIMULACIÓN - NO VÁLIDO PARA OPERACIONES REALES